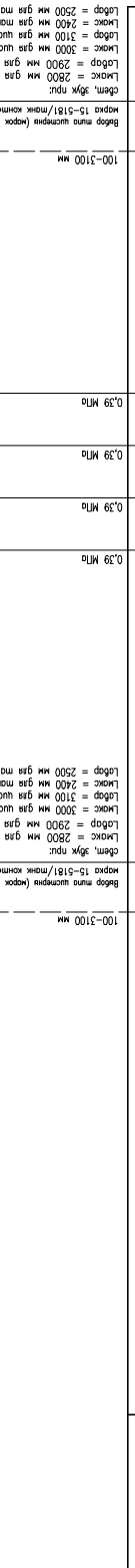


**Условные обозначения**

Условные обозначения	Наименование
VBO25U	Клапан (Ventиль) затвор с ручным управлением фланцевый из стали 25U типа К3, 15,16,3310 DN-15 мм, PN-1,6 MPa
VBO20U	Клапан (Ventиль) затвор с ручным управлением фланцевый из стали 20 DN-20 мм, PN-1,6 MPa
WKO20U	Клапан (Ventиль) затвор с ручным управлением фланцевый из стали 20 DN-20 мм, PN-1,6 MPa
WKO20U	Клапан (Ventиль) затвор с ручным управлением фланцевый из стали 20 DN-20 мм, PN-1,6 MPa
VBO20U	Конденсатотворный пологой типа РКПМ-РН фланцевый из стали 20 DN-20 мм, PN-25 вес/шт
FOO20U	Фильтр сетчатый механический фланцевый из стали С22.8 типа Б23 DN-20 мм, PN-40 бар
11БВР	Оптическое устройство грабни указов на L>70°C. Установка на турбоагрегате, ступене отпарата. ЖСГ/Забейт-015-19-2014 (СЗ-2007/КЗК-ЗФН-Сп.20)



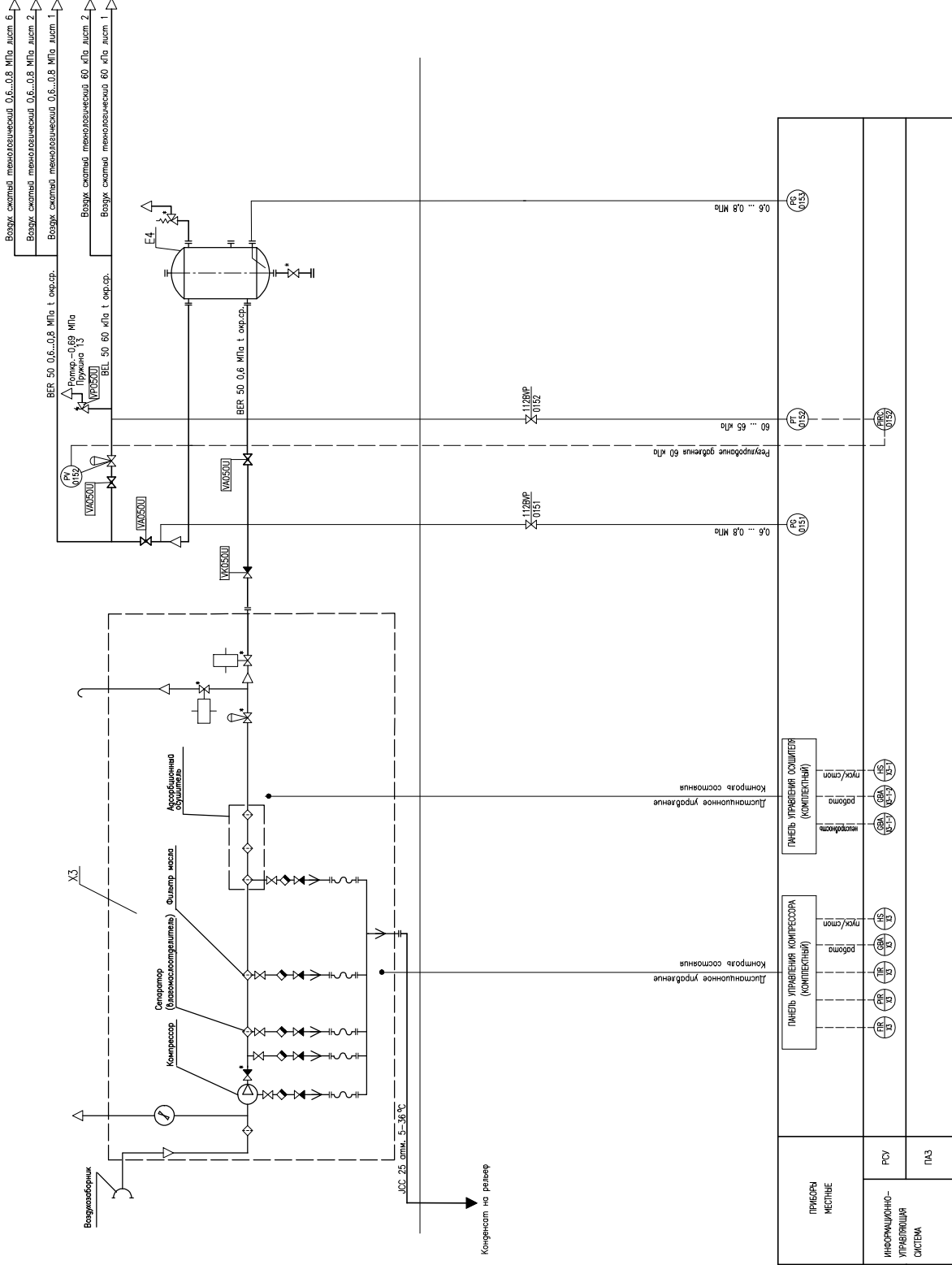
ПРИБОРЫ МЕСТНЫЕ	PCU	ПАЗ
ИНФОРМАЦИОННО-УПРАВЛЯЮЩАЯ СИСТЕМА		
Лист 1	Лист 2	Лист 3
Опериельность участка слабо		Листов
Код участка		Р
Температурная схема		000 "Тирросинтез"
Разработчик		ОАО "Тирросинтез"
Проверщик		
Исполнитель		
Составитель		
Инженер		
Машинист		
Лист		2019 г

Экспликация оборудования

Поз.	Наименование	Характеристика	Кол.	Материал	Примечание
E4	Воздухозаборник V = 10 м³		1	08Г2С-12	В-10,0-0,8
X3	Модульная компрессорная станция	Q = 0р.12,4 м³/мин P = 0,6...0,8 МПа	1	Сборка	

Условные обозначения

Условные обозначения	Наименование	Примечание
50	Труба стальная бесшовная из стали 20 Ду=50 мм ГОСТ 8731-74, ГОСТ 8732-78*	
VA050U	Узел шарабайр фланцевый, ИД 50.16.3110, с ручным управлением, сплав ДН-90, РЧ-1,6 МПа	
VP050U (1/2"Н)	Классификационная присоединительная СППКА 50-16 (1/2"Н), сплав ДН-90, РЧ-1,6 МПа	
VK050U	Присоединительный КО 50.16.3312, сплав 25Н, ДН=50, РЧ=1,6 МПа	
112ВР	Установка на трубопроводе, сплавне аппарата. Условный диаметр 10-2014 (С25-150) БКН-08 Сп.20	



Технические указания:

- Компрессорная станция, состоящая из модулей прибора ИДП, согласно требований п.2.19, 3.12, ПБ-03-583-03, должна быть:
- снабжена скимом воздуха на линии нагнетания после компрессора, а также на воздухоприемниках;
- температура скимов воздуха на линии нагнетания;
- давлений и температура масла, поступающего для смазки механизма движения; заправленного скиматора, а при синхронном электроприводе – масла редуктора;
- давлений и температуры скимов масла, поступающего для смазки механизма движения;
- давлений и температуры скимов масла, поступающего для смазки механизма движения; скимов масла, поступающего для смазки механизма движения; скимов масла, поступающего для смазки механизма движения;

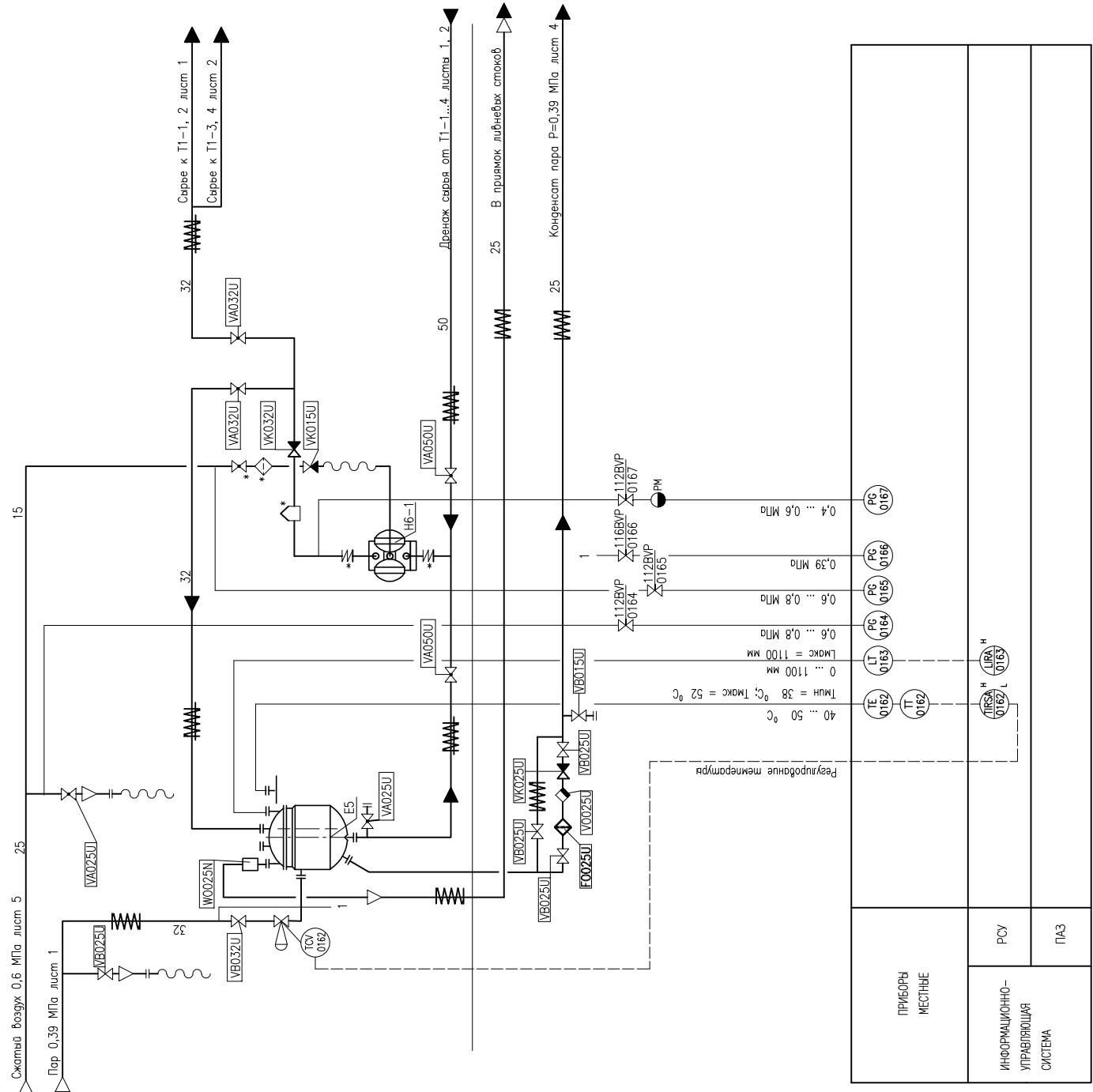
Имя	Поз.	Лист	Печат
000 «Волгаэро-Имущество»	29-913-421/1,42K,421-ТХ	Р	4
Техническая схема	000 «Тирасполь»		
Бюро-Монтажная Компрессорная			
дизайн	2019 г.		

Экспликация оборудования

Поз.	Наименование	Характеристика	Кол.	Материал	Примечание
E5	Вертикальный цельносварной аппарат с эластичными ошпакми, с рубашкой	V=1 м <sup>3</sup>	1	Ст3сп	ВЭЗЭ-3-1-1,0
H6-1	Насос мембранный Торло	Q=60-120 л/мин P=6 бар	1	Алюминий	ТХ 120 АТТ

Условные обозначения

Условные обозначения	Наименование
50	Труба стальная бесшовная из стали 20 dу=50 мм ГОСТ 8734-75**, ГОСТ 8732-78*
VA050U	Кран шаровый фланцевый с ручным управлением, сталь 20 типа КШ 50DN-50 мм, PN-1,6 МПа
VA032U	Кран шаровый фланцевый, типа КШ 32.16.3110, с ручным управлением, сталь 20 DN-32 мм, PN-1,6 МПа
VB015U VB025U	Клапан (бензиль) запорный с ручным управлением фланцевый из стали 25П типа КЗ 15.16.3310 DN-15 мм, PN-1,6 МПа типа КЗ 25.16.3310 DN-25 мм, PN-1,6 МПа
VK015U VK025U VK032U	Клапан обратный проходной фланцевый типа КЛПВ.494316.001-18, сталь 20, DN-15 мм, PN-2,5 МПа КЛПВ.494316.003-18, сталь 20, DN-25 мм, PN-2,5 МПа КЛПВ.494316.004-18, сталь 20, DN-32 мм, PN-2,5 МПа
W0025N	Автоматический универсальный воздухоотводчик типа EB 1.12 из нержавеющей стали DN-25 мм, PN-16 бар
112BVP	Отборное устройство давления узлобое на t<70°C. Установка на трубопроводе, стенке аппарата. ЗКС1246464-015-10-2014. (С25-150W БКН1-08 См.20)
116BVP	Отборное устройство давления узлобое на t>70°C. Установка на трубопроводе, стенке аппарата. ЗКС1246464-015-15-2014. (С32-200П КЗМС 40н. См.20)



29-913-42И/1,42К,42П-ТХ	
000 «Волгоград-Имущество»	
Составляющая	Лист
Спроектировано участком слыва	Р
сырья N2, Этап 1	5
Листов	
Технологическая схема	000 "Гипросинтез"
Дренаж сырая	2019 г
Формат А2	

1	Зам.	107.19	03.07.19
Инж. Козлов	Лист	Проб.	08.08.19
Разработчик	Ермичева	08.08.19	
Разработчик	Муромова	08.08.19	
Н.контр.	Васильев	08.08.19	
Н.контр.	Мельникова	08.08.19	
П/П	Чебова	08.08.19	